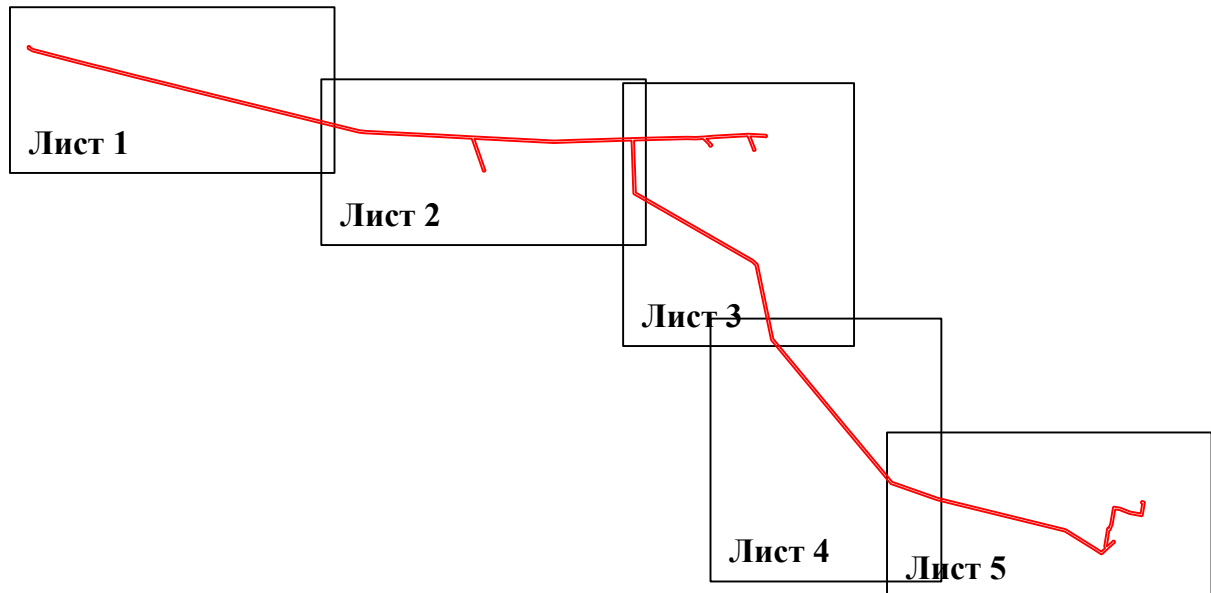
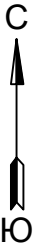


**Схема расположения границ публичного сервитута  
для эксплуатации объекта  
ВЛ 10кВ Первуново, литер 3, входящий в состав ЭСК ПС 35/10 кВ "Кировская"**  
(наименование объекта)

**План границ объекта**

**Обзорная схема границ объекта**



**Условные обозначения:**

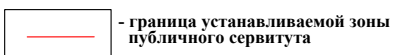


Схема расположения границ публичного сервитута  
для эксплуатации объекта  
ВЛ 10кВ Первуново, литер 3, входящий в состав ЭСК ПС 35/10 кВ "Кировская"  
(наименование объекта)  
План границ объекта



Используемые условные знаки и обозначения:

- 1 - обозначение характерной точки границы устанавливаемой зоны публичного сервитута
- - границы земельных участков, попадающих в зону публичного сервитута
- - граница кадастрового квартала
- 66:01:0301025 - номер кадастрового квартала
- - граница устанавливаемой зоны публичного сервитута
- - ось линии

:242 - кадастровый номер ЗУ

Алапаевский район - наименование субъекта, населенного пункта

Масштаб 1:5000

Схема расположения границ публичного сервитута  
для эксплуатации объекта  
ВЛ 10кВ Первуново, литер 3, входящий в состав ЭСК ПС 35/10 кВ "Кировская"  
(наименование объекта)  
План границ объекта





Схема расположения границ публичного сервитута  
для эксплуатации объекта  
ВЛ 10кВ Первуново, литер 3, входящий в состав ЭСК ПС 35/10 кВ "Кировская"  
(наименование объекта)

План границ объекта



Используемые условные знаки и обозначения:

- 1 - обозначение характерной точки границы устанавливаемой зоны публичного сервитута
- - границы земельных участков, попадающих в зону публичного сервитута
- - граница кадастрового квартала
- 66:01:0301025 - номер кадастрового квартала
- - граница устанавливаемой зоны публичного сервитута
- - ось линии

:242 - кадастровый номер ЗУ

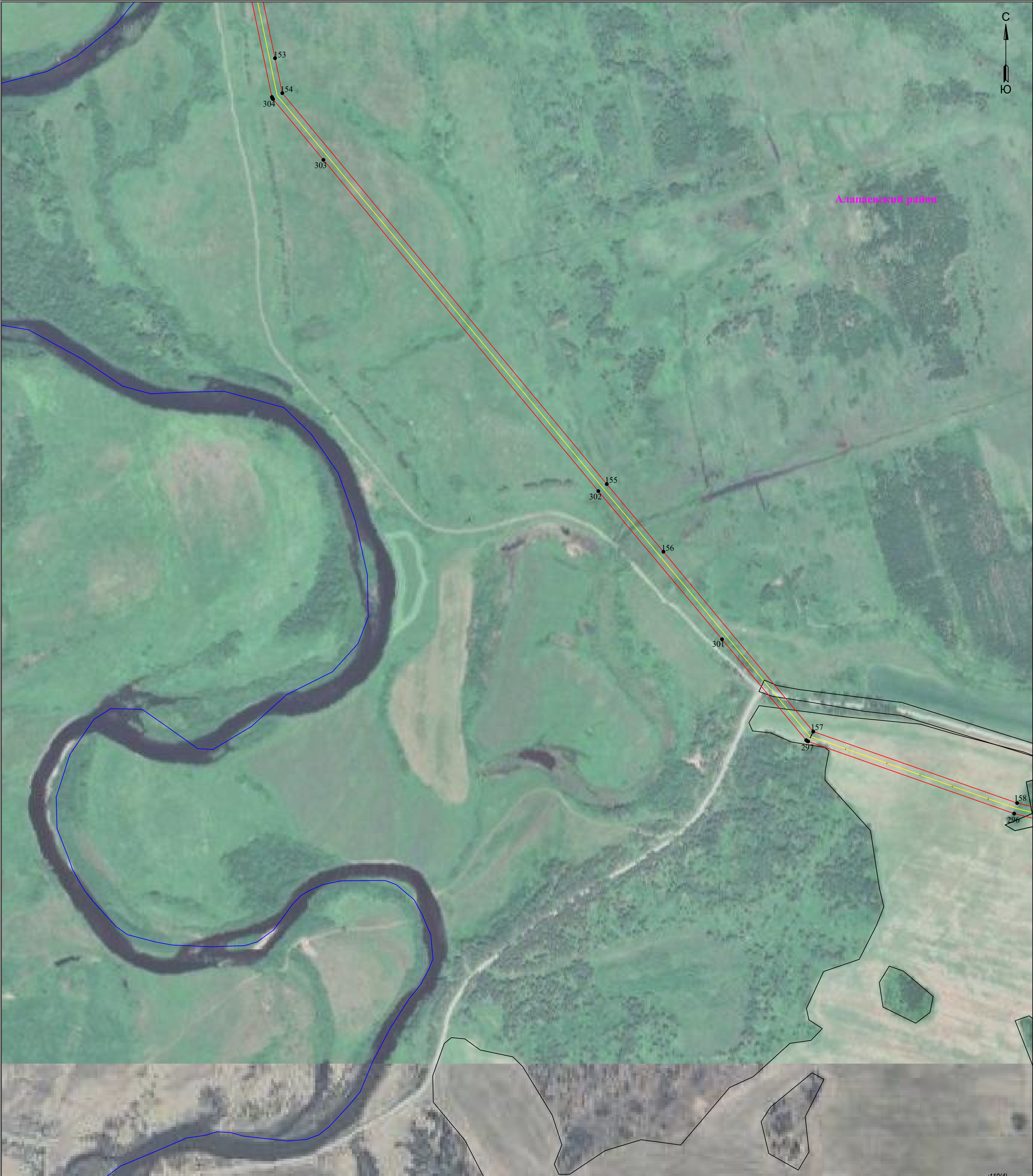
Алапаевский район - наименование субъекта, населенного пункта

Масштаб 1:5000

Лист 3 из 5

Схема расположения границ публичного сервитута  
для эксплуатации объекта  
ВЛ 10кВ Первуново, литер 3, входящий в состав ЭСК ПС 35/10 кВ "Кировская"  
(наименование объекта)

План границ объекта



Используемые условные знаки и обозначения:

- 1** - обозначение характерной точки границы устанавливаемой зоны публичного сервитута
- - границы земельных участков, попадающих в зону публичного сервитута
- - граница кадастрового квартала
- 66:01:0301025** - номер кадастрового квартала
- - граница устанавливаемой зоны публичного сервитута
- - ось линии

**:242** - кадастровый номер ЗУ

**Алапаевский район** - наименование субъекта, населенного пункта

Масштаб 1:5000

Лист 4 из 5



Схема расположения границ публичного сервитута  
для эксплуатации объекта  
ВЛ 10кВ Первуново, литер 3, входящий в состав ЭСК ПС 35/10 кВ "Кировская"  
(наименование объекта)  
План границ объекта



Используемые условные знаки и обозначения:

- 1 - обозначение характерной точки границы устанавливаемой зоны публичного сервитута
- - границы земельных участков, попадающих в зону публичного сервитута
- - граница кадастрового квартала
- 66:01:0301025 - номер кадастрового квартала
- - граница устанавливаемой зоны публичного сервитута
- - ось линии

:242 - кадастровый номер ЗУ

Алапаевский район - наименование субъекта, населенного пункта

Масштаб 1:5000